



DEPUIS 1960

COZIGOU



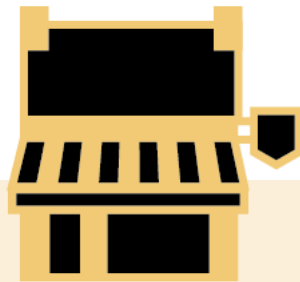
Rapport **RSE 2024**

# Préambule, qui sommes-nous ?

Cozigou c'est...



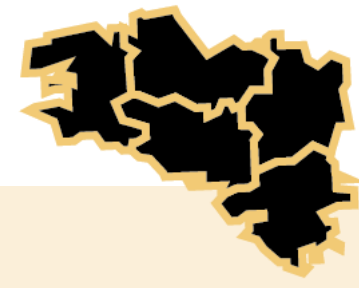
**Un distributeur de boissons  
indépendant**



**Au service des cafés,  
hôtels et restaurants**



**Depuis plus  
de 60 ans**



**Dans l'Ouest  
de la France**

Et une profession qui a de tout temps su préserver des savoir-faire écoresponsables : recours aux **emballages réutilisables, circuits courts, tournées optimisées, etc.**

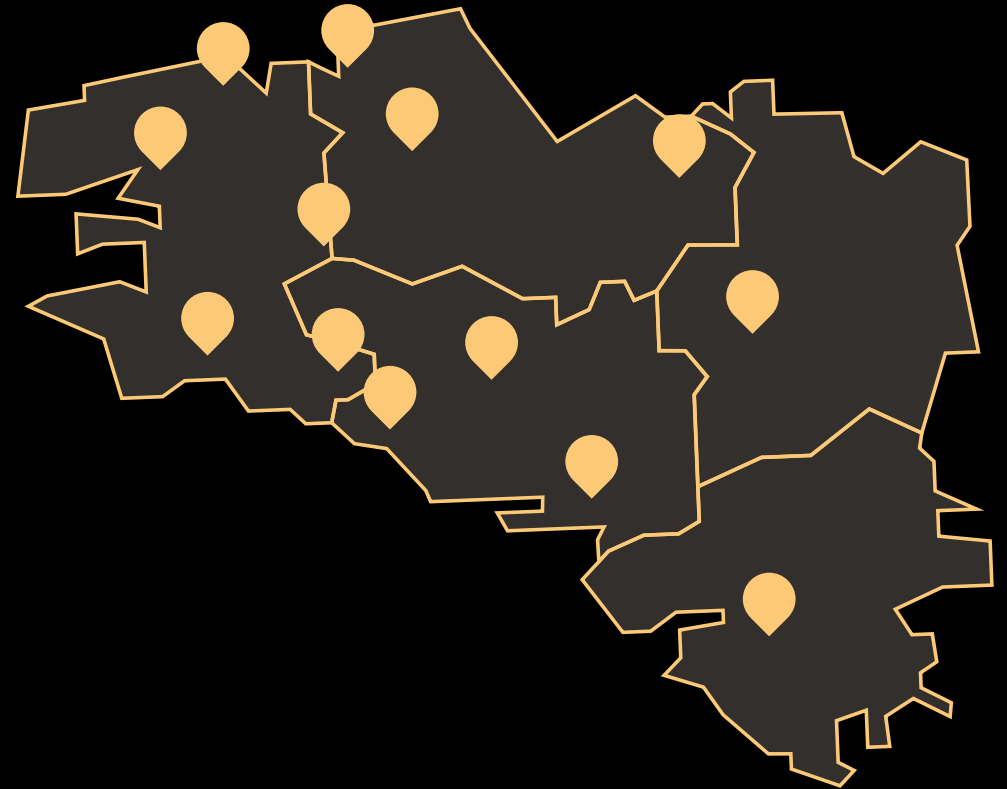
## **NOTRE ADN :**

Des équipes engagées au quotidien pour garantir durablement et en toute sécurité un service et des produits de qualité pour tous.

**370** collaborateurs

engagés au service  
et à l'écoute de plus

de **5 500** clients  
fidèles, au quotidien.



ACTO



*On en entend parler partout... mais c'est quoi la RSE ?*

*Et pourquoi Cozigou y accorde une importance toute particulière ?*

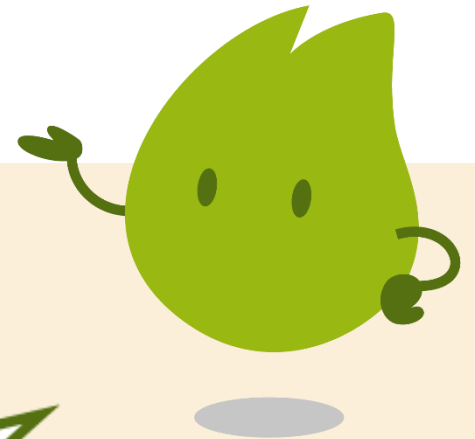
*Comme j'incarne notre démarche en faveur de la sécurité, est-ce que je joue moi aussi un rôle dans la démarche RSE ?*

*RSE, pour Responsabilité Sociétale des Entreprises. Soit notre contribution face aux enjeux environnementaux, sociaux et économiques de la société*

*Nous voulons avoir un impact positif sur notre environnement, notre écosystème... tout en poursuivant notre croissance. Et nous croyons que les bonnes idées et l'envie de changement doivent être portées par tous. Nous avons lancé une transition participative, avec l'aide et à l'écoute de toutes nos équipes.*

*Évidemment, et un rôle capital ! L'humain est au cœur de notre activité, c'est donc notre priorité.*

ECO



# L'histoire de notre engagement

Une démarche RSE initiée en 2016, accélérée depuis 2022

Nos engagements majeurs :

2018

**Label RSE** « Grossiste en Boissons Engagé », porté par la Fédération Nationale des Boissons



Note 2023 : 75,4/100

2020

**Certification**  
distributeur BIO



2021

**FRET 21**  
Cet engagement contrôlé par l'ADEME vise à réduire nos émissions de CO2



# La RSE un mode de fonctionnement

Une démarche participative, sur la base du volontariat :

- des groupes de travail regroupant des collaborateurs aux profils et métiers différents,
- qui partagent leurs idées et visions pour demain
- autour de 4 grandes thématiques :

## Impulsent la démarche



**L'impact énergie  
et déchets**

**Thierry Gautier**

Directeur du Contrôle  
de gestion



**Antoine  
Cozigou**  
Président



**L'empreinte  
logistique**

**Perrine Guéguen**

Responsable  
Logistique & Sécurité



**Lise  
Berthomé**  
Alternante RSE



**Philippe  
Guérin**  
Directeur Général  
Délégué



**L'offre responsable**  
**Arienne Lechten**

Directrice Marketing,  
Event, Relations  
fournisseurs &  
Commerce



**Le capital humain**  
**Mylène Mainguy**

Directrice Ressources  
Humaines

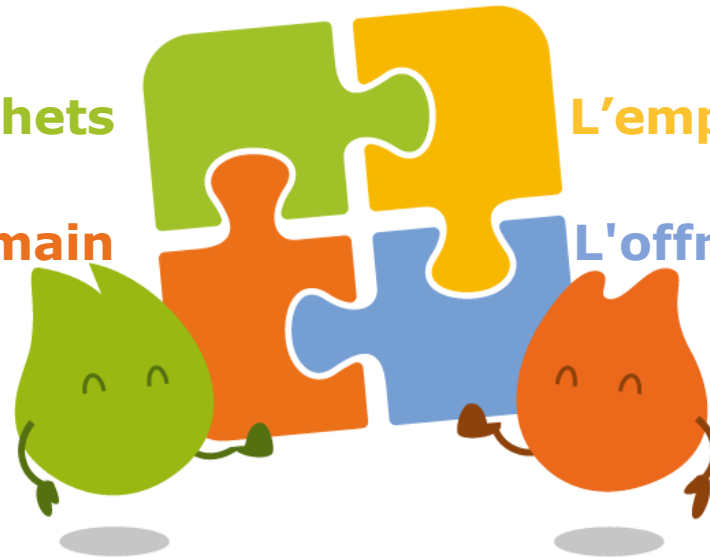
# Une réflexion autour de 4 combats

L'impact énergie et déchets

L'empreinte logistique

Le capital humain

L'offre responsable



Une démarche participative pour **une transition durable**



**COMBAT N°1**

# L'OFFRE RESPONSABLE

Sélectionner, produire & promouvoir une offre responsable.

## La liberté

Cozigou est une entreprise indépendante, autonome.

Ce qui lui permet d'avoir la liberté de sélectionner les produits qu'elle souhaite distribuer, ceux qui ont un sens et qui soutiennent la transition RSE.





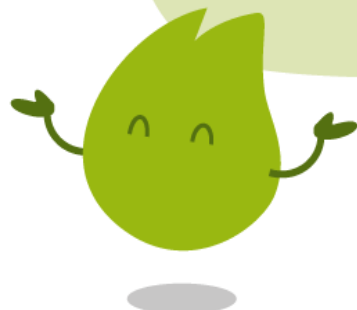
# Favoriser le réemploi : la consigne



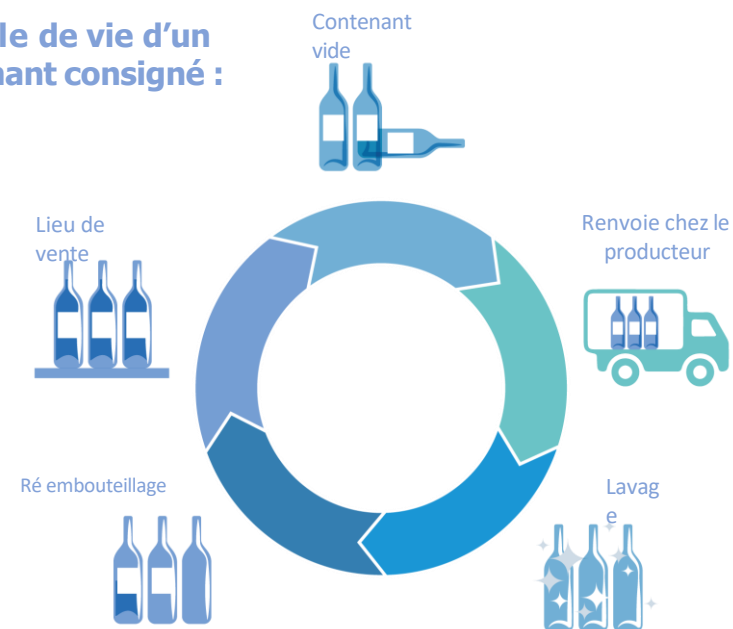
Pourquoi est-ce plus vertueux  
que le verre à usage unique...  
ou même le plastique ?



Moins de transport,  
moins d'énergie consommée,  
moins de matière première utilisée \*



Le cycle de vie d'un  
contenant consigné :



**68%**

des produits vendus par Cozigou en 2024 étaient  
conditionnés en contenants consignés

\* Une étude de l'Ademe en 2023 confirme son avantage environnemental systématique de l'option réemployable.

# Consigne x Vin = La Consignature



**-33%**  
d'eau consommée

**50**  
utilisations de la bouteille

**-76%**  
d'énergie consommé

**-392g**  
d'émission de CO2 par bouchon



Le succès commercial de la gamme Consignature se concrétise en 2024 avec une progression de 130% des volumes et plus de 10% de nos clients qui l'intègre sur leur carte.



Ambition 2025 : **125 000 cols !**

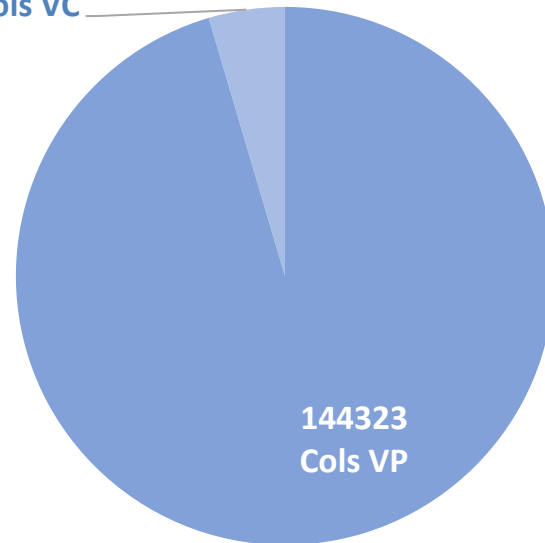
# Caprice d'un jour



Caprice, première gamme de vins développée par Cozigou, passe en contenant consigné.

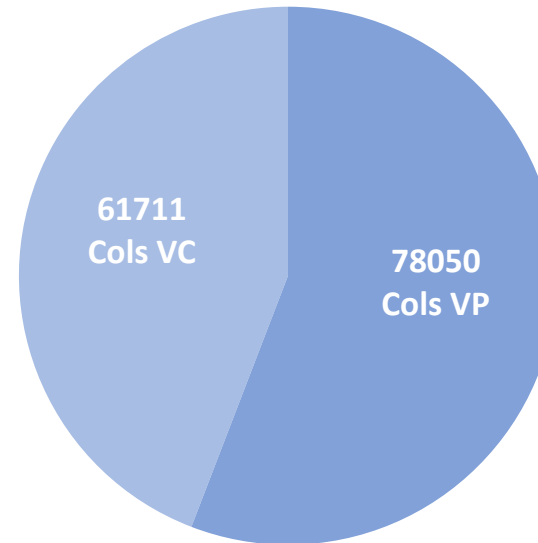


6924  
Cols VC



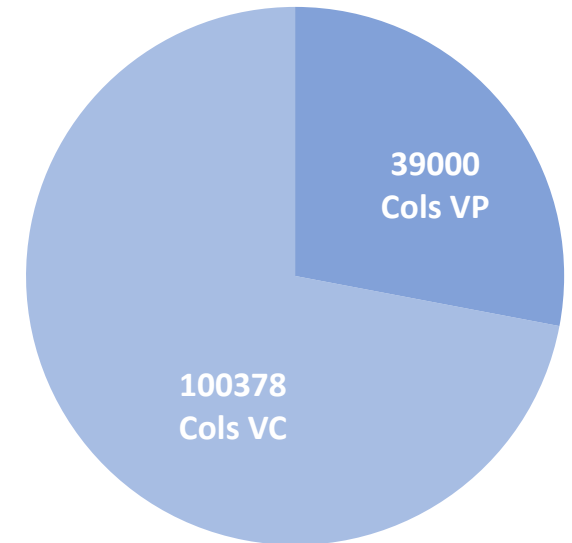
2022

61711  
Cols VC



2023

39000  
Cols VP



2024

Objectif 2025 : **100 %** des volumes caprice se feront en VC !

\* VC = Verre consigné VP = Verre perdu



**COMBAT N°2**

# L'EMPREINTE LOGISTIQUE

Diminuer & développer son agilité.

## L'agilité

Expérimenté ≠ routinier

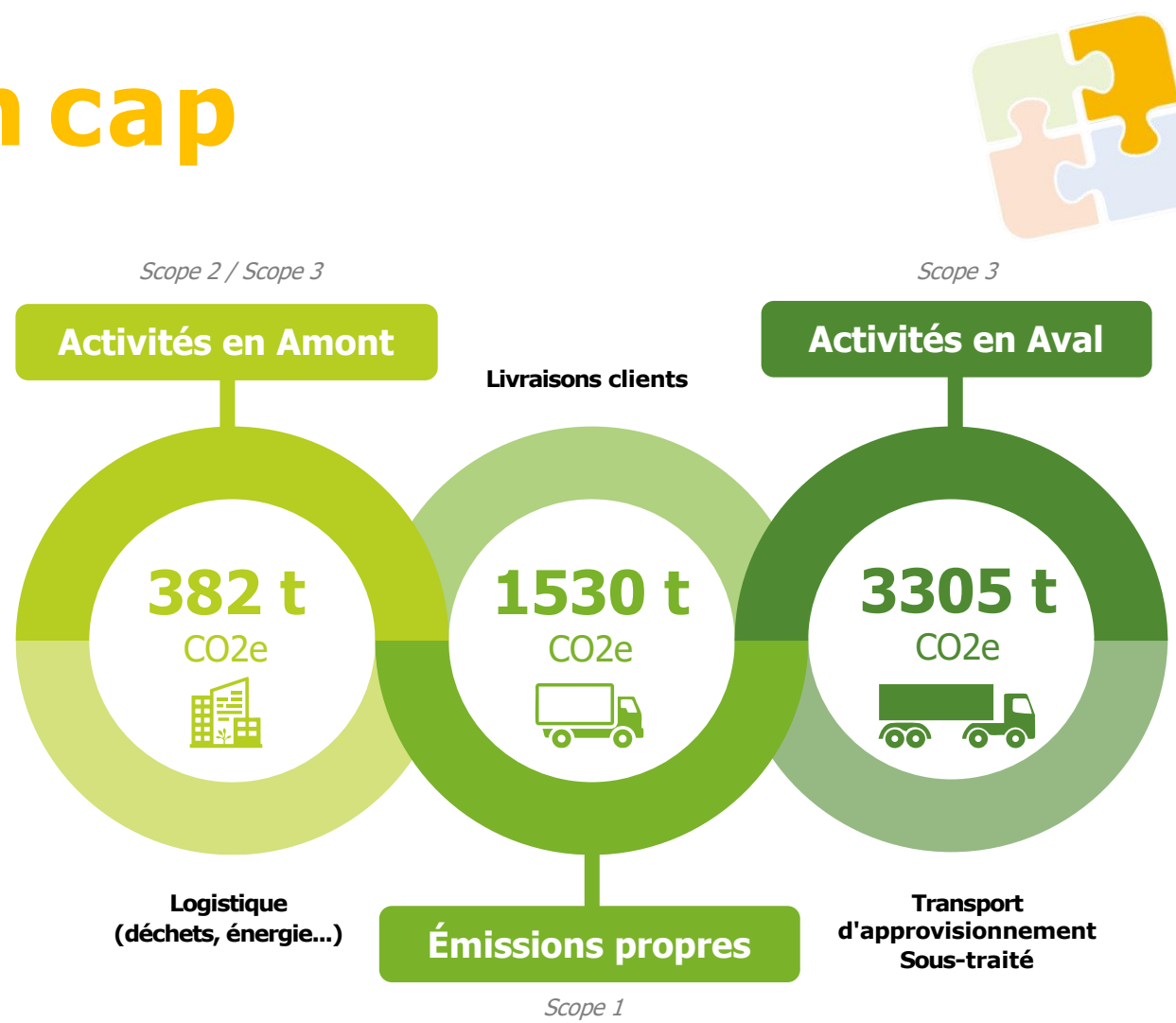
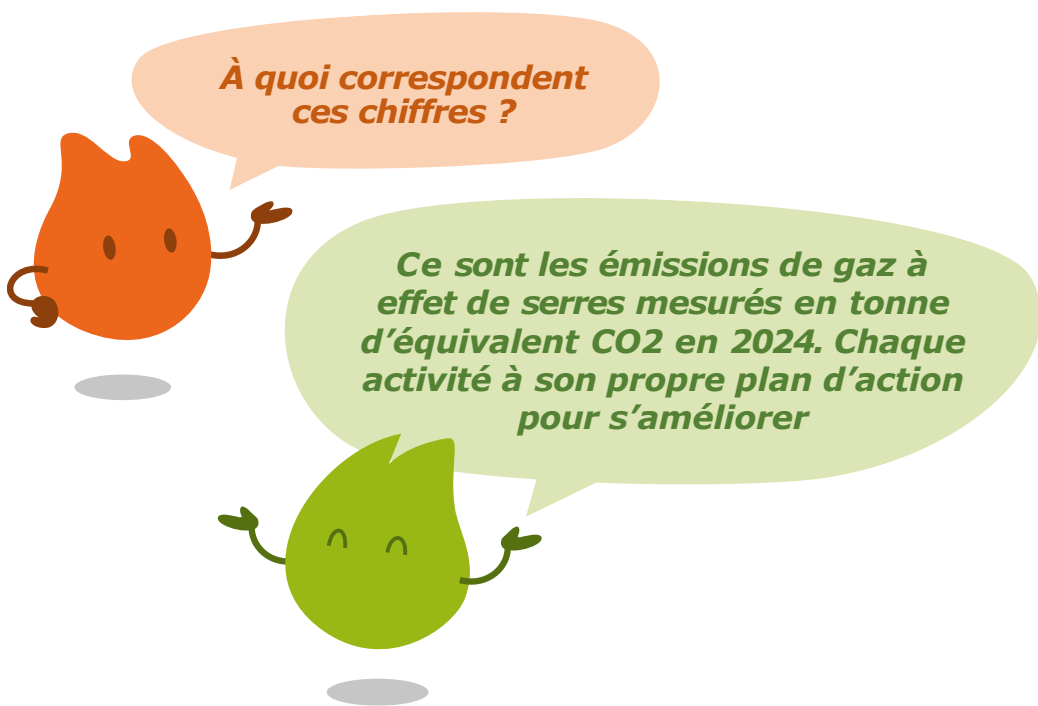
Une ETI qui conserve toutes les qualités (adaptabilité, réactivité, créativité, proximité...) d'une PME

Nous avons pour objectif de diminuer de 15% nos émissions logistiques dès 2025

> il nous faut développer notre agilité !

# Un bilan pour fixer un cap

Puisque tout ce qui se mesure progresse, nous sommes entrés volontairement dans une démarche annuelle de mesure de nos émissions de gaz à effet de serres.



Un bilan global de 5 217 tonnes de CO2eq au titre de 2024, porté à 93% par les activités de **fret de marchandises** ... C'est donc sur cette activité qu'il convient de concentrer nos actions de réduction !

# L'optimisation de la chaîne logistique

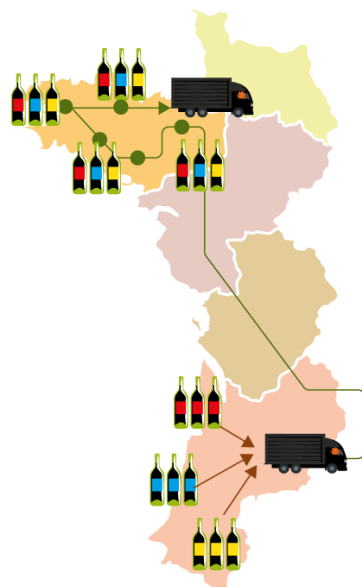


**Le contexte : FRET21**

Cozigou s'est engagé à **réduire de 15%** ses émissions de gaz à effet de serre à 2025.

## AMONT

**95%** des flux totaux sont opérés par des prestataires **chartés Objectif CO2** + optimisations des approvisionnements à l'échelle de l'ensemble de nos entrepôts



## AVAL

**8%** de nos véhicules PL en 2024 sont dotés de **nouvelles motorisations : biogaz** (issu de la méthanisation de proximité) **et électrique**. Cette transition est progressive : nous ne remplaçons pas de camions en état de marche, nous complétons la flotte.

*Ne **SURTOUT** pas gaspiller, ne pas créer de déchets*



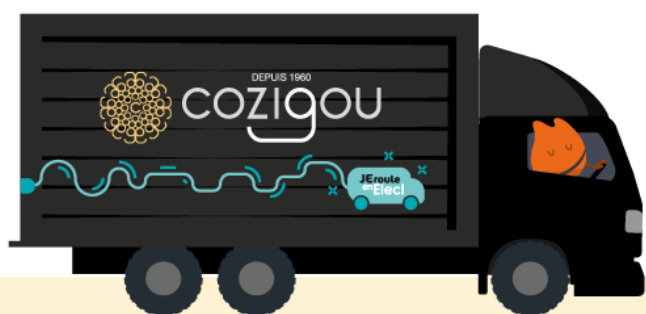
*... tout en roulant en **sécurité** !*

En plus de réduire notre impact environnemental, nous répondons aux futurs défis de mobilité urbaine, notamment ceux posés par les **Zones à Faibles Émissions**.

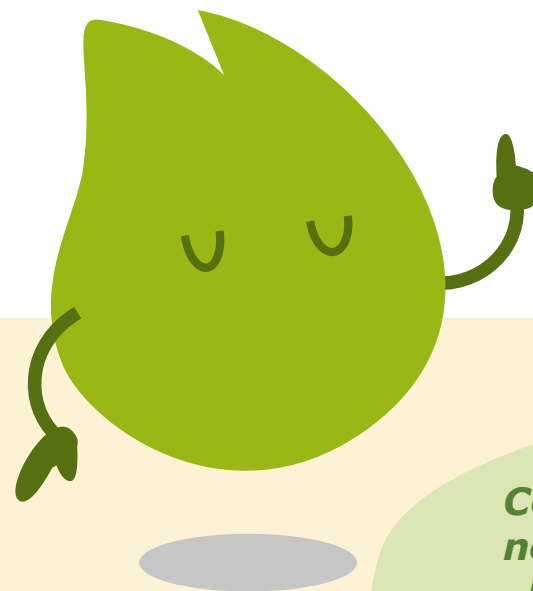
# En route vers de nouvelles énergies



## Le saviez-vous ?



*Le camion à moteur thermique rejette du CO2, notamment responsable du réchauffement climatique... Mais ce n'est pas tout ! Il émet aussi des particules fines, quand il freine par exemple. Et ces particules, nous les respirons. Ce qui n'est pas forcément sans impact sur notre santé à long-terme.*



*Ce sont ces raisons qui nous poussent à nous équiper de camions plus «verts». Le recours au bio gaz divise par 6 les émissions de CO2, l'électrique les divise par 14!*

*Et en 2024, cette flotte a parcouru pas moins de **112 500 km**, pas mal non ? »*



# La chaîne logistique de l'aval à l'amont



*Enfin en achetant des produits locaux, on réduit aussi le nombre de kilomètres parcourus ?*



*Tout à fait oui, ce qui soutient doublement notre démarche !*

*C'est pourquoi, en 2024, **34%** des tonnes de marchandises approvisionnées provenaient de producteurs installés juste à côté.*





**COMBAT N°3**

# IMPACTS ÉNERGIE ET DÉCHETS

Défi impact : frugalité énergétique, réemploi et recyclage.

## L'engagement

Sociétal & environnemental

Une entreprise dont les activités ont un impact direct sur l'écosystème (consommation, émissions, déchets, gestion des ressources...)... mais qui rassemble ses équipes autour d'une ambition forte et fédératrice : l'améliorer sans relâche !

# Lumière sur... nos économies d'énergie



## Objectif sobriété énergétique !

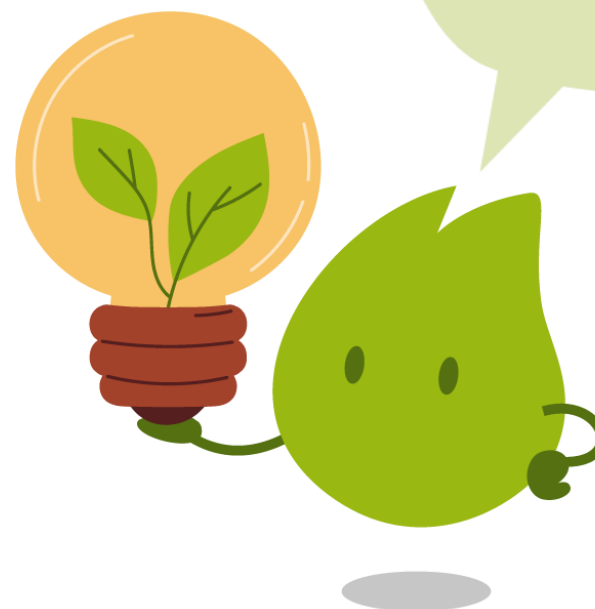
Dans le cadre du décret tertiaire, les diagnostics Eco Flux ont révélé deux principaux postes de consommation : l'éclairage des stocks et le chargement des appareils de manutention. Pour plus de sobriété, nous avons installé des variateurs, des détecteurs et remplacé l'éclairage par des LED.

Économies réalisées en 2024 :  
**56 600 KW/H** sur l'ensemble de nos dépôts.

C'est **-10%** comparé à nos consommations de 2023

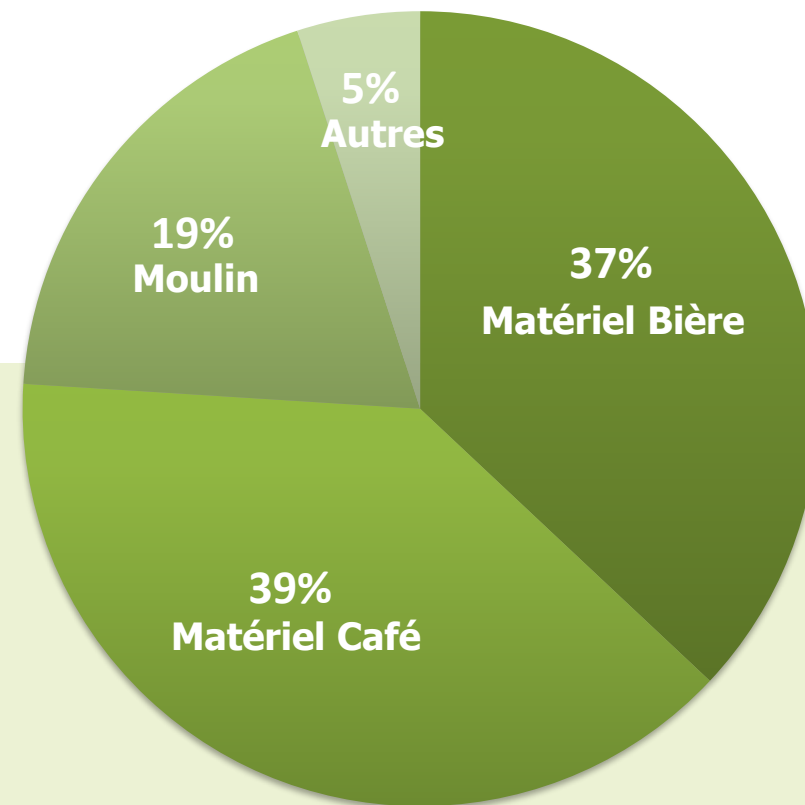
**Ambition 2025 : une nouvelle baisse de 5%**  
des consommations d'énergie

À terme, ce seront  
**76 000 KW/H**  
économisés chaque année  
*autrement dit,*  
la consommation globale  
et actuelle d'un site !



# Le projet "Deuxième Vie"\*

\*Programme de reconditionnement d'équipements CHR (machines à café, moulins, tirages...)



**516** appareils  
en 2023

vs

**951**  
en 2024

**+ 84%**  
de machines  
reconditionnées

# La gestion de nos déchets



En 2023, un site comptait 52 passages du prestataire de gestion des déchets.



Grâce à une presse à balle installée en 2024, seuls 5 ont été nécessaires, soit **47 allers-retours évités.**



Notre objectif : **réduire par 10 les trajets de camions** liés à l'enlèvement de nos déchets. Défi relevé sur 3 sites déjà !

**Objectif 2025 : Installation de presses à balles sur les sites de Quimper et Brest !**

# Aider les particuliers à réduire leurs déchets



Drink Dong, service de livraison de boissons en bouteilles consignées à destination des particuliers

Nous participons aussi à la réduction des déchets chez les particuliers  
via notre **partenariat avec Drink Dong**

Et nous leur permettons de prendre les devants avant la fin des plastiques à usage unique, prévue en 2040



**500 000 cols consignés  
vendus par Drink Dong**

# La collecte du verre perdu

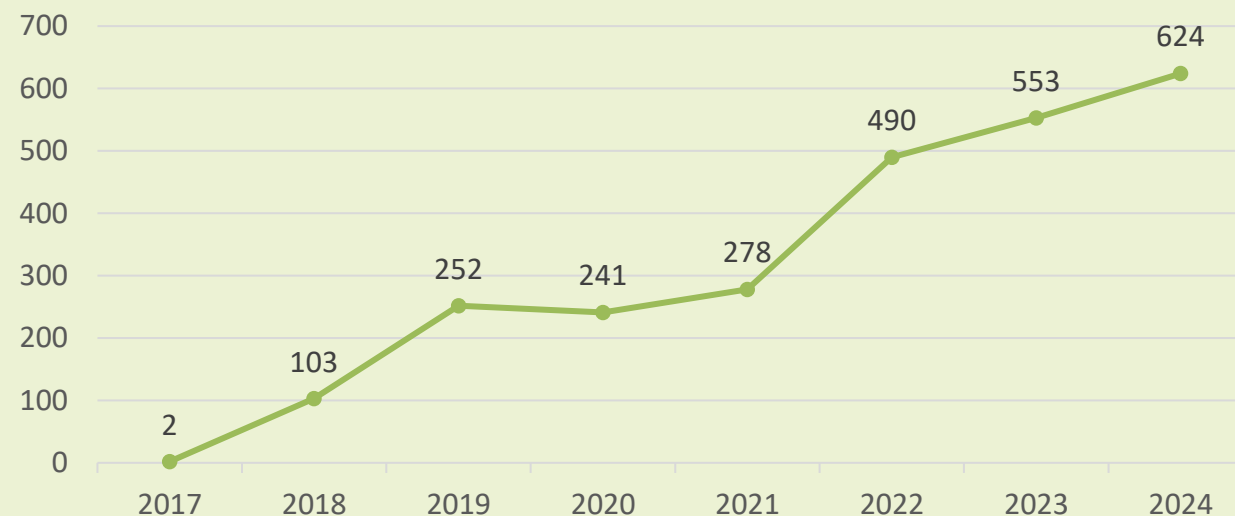


Reverse logistique à impact CO2 neutre : le camion récupère le verre à recycler en même temps qu'il livre de nouvelles marchandises.

C'est la garantie de la bonne réintégration des déchets à la filière recyclage.



Évolution de récupération du VP (en tonnes)



**624 tonnes** de verre perdu collectées 2024.

Objectif 2025 : **1 000 tonnes** !

# La préservation de la biodiversité



## 4 sites en éco-pâturage

Initiée à Plumelin, la présence de moutons aide à l'entretien des espaces verts. Le dispositif a été dupliqué sur 3 nouveaux sites en 2023.

de personnes en situation de handicap)

Lorsque les sites ne peuvent accueillir correctement ces petits pensionnaires, ils font appel à des ESAT pour l'entretien des espaces verts (emplois locaux et durables à destination de personnes en situation de handicap)



**108 kg de miel** de fleurs sauvages ont été récoltés grâce aux ruches de Plumelin installées par BEECause.







**COMBAT N°4**

# LE CAPITAL HUMAIN

Investir dans l'humain pour accompagner durablement chaque client.

## L'énergie du collectif

L'échange, la solidarité et la passation des savoirs au cœur des relations humaines

Des objectifs ambitieux qui sont atteints grâce à l'entraide, aux connexions entre expertises et à la cohésion

Une diversité des personnalités et des parcours professionnels... qui inspire une complémentarité constructive

# La formation pour tous

Le Shaker, un cocktail d'expertises au service des pratiques de nos clients !

Chaque mois, des formations animées par des experts sont proposées gracieusement à notre clientèle



**MIXOLOGIE**



**BIÈRE**



**BISTRONOMIE**



**CAFÉ**



**VIN**



**DIGITAL**

**708 établissements** ont participé aux formations

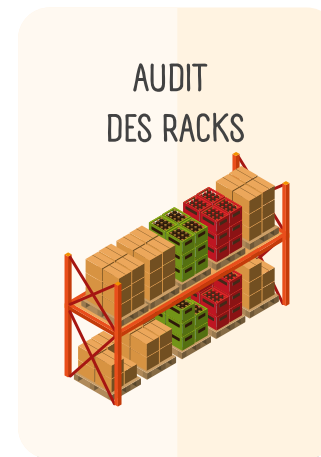
**912 personnes formées** (patrons d'établissements et équipes)

**90 sessions** de formations sur l'année 2024



# La sécurité l'enjeu de tous

Rétrospective de l'année **2024**



# La sécurité est l'affaire de tous



**Notre rôle :** nous assurer de la sécurité de nos équipes.  
Les faits marquants:

- Création d'un poste de référent sécurité
- Déploiement d'une solution digitale pour permettre aux responsables de suivre l'ensemble des échéances de contrôle ainsi que toutes les règles internes
- Mise en place de plusieurs campagnes d'affichage sur site pour rappeler les bonnes pratiques de manière ludique
- Signature de la charte sécurité routière : prévention et sensibilisation des équipes face aux risques au volant



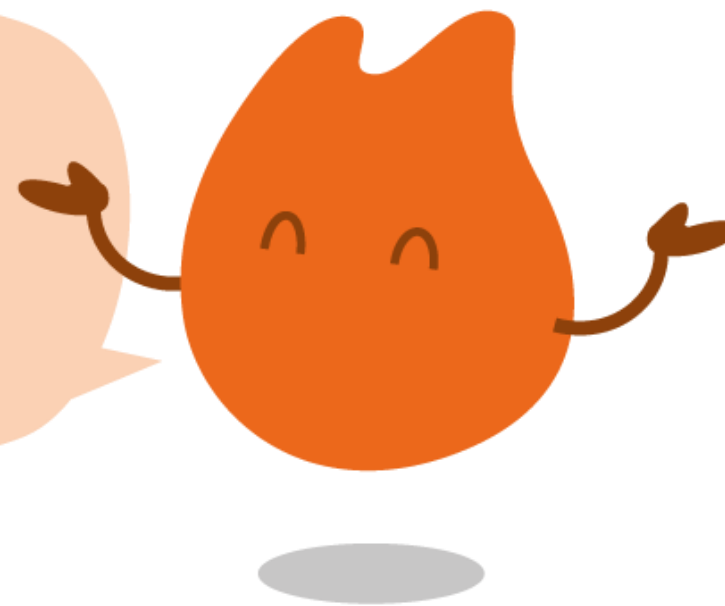
# La sécurité dès l'arrivée



Et création d'un livret recensant toutes les bonnes pratiques et consignes de sécurité

Distribué à l'arrivée de chaque collaborateur

*Je suis là pour accompagner tous les salariés vers plus de sécurité... et de sérénité !*



# La sécurité partout, tout le temps



## Création d'un outil interne dédié aux protocoles sécurité

Une application mobile pour créer des protocoles destinés à améliorer la sécurité de chacun lors des livraisons

- Évaluation des risques via une liste de critères objectifs visant à l'instauration de mesures de prévention
- Accès à tous les protocoles dématérialisés
- Nombre de protocoles réalisés en 2024 : **2 666**



# Un esprit d'équipe à tous les niveaux



Une communication transparente partout et pour tous grâce à Steeple

Une démarche participative avec sondages lors de certaines prises de décision de l'entreprise



Et des défis sportifs communs, mélangeant tous les métiers, comme ici lors du Rennes Urban Trail 2024.



DEPUIS 1960

COZIGOU