

DEPUIS 1960

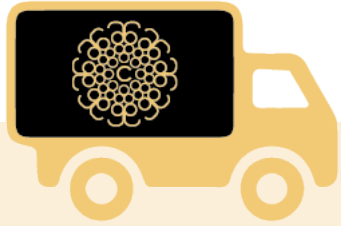
COZIGOU



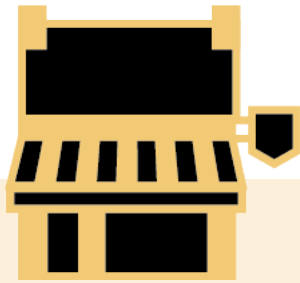
Rapport RSE 2023

Préambule, qui sommes-nous ?

Cozigou c'est...



Un distributeur de boissons
indépendant



Au service des cafés,
hôtels et restaurants



Depuis plus
de 60 ans



Dans l'Ouest
de la France

Et une profession qui a de tout temps su préserver des savoir-faire écoresponsables : recours aux **emballages réutilisables, circuits courts, tournées optimisées, etc.**

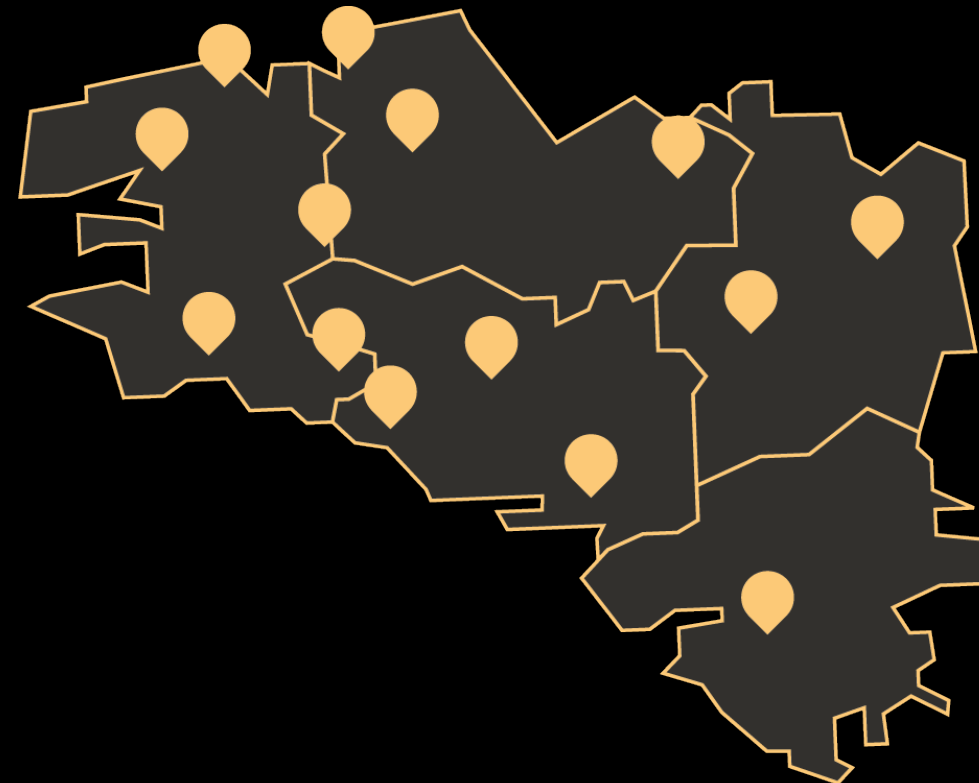
NOTRE ADN :

Des équipes engagées au quotidien pour garantir durablement et en toute sécurité un service et des produits de qualité pour tous.

350 collaborateurs

engagés au service
et à l'écoute de plus

de **5 500** clients
fidèles, au quotidien.



ACTO



On en entend parler partout... mais c'est quoi la RSE ?

Et pourquoi Cozigou y accorde une importance toute particulière ?

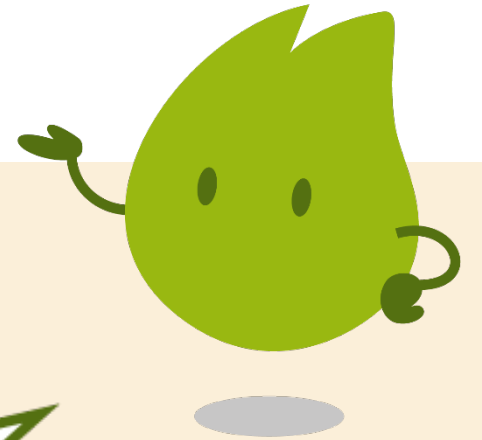
Comme j'incarne notre démarche en faveur de la sécurité, est-ce que je joue moi aussi un rôle dans la démarche RSE ?

RSE, pour Responsabilité Sociétale des Entreprises. Soit notre contribution face aux enjeux environnementaux, sociaux et économiques de la société

Nous voulons avoir un impact positif sur notre environnement, notre écosystème... tout en poursuivant notre croissance. Et nous croyons que les bonnes idées et l'envie de changement doivent être portées par tous. Nous avons lancé une transition participative, avec l'aide et à l'écoute de toutes nos équipes.

Évidemment, et un rôle capital ! L'humain est au cœur de notre activité, c'est donc notre priorité.

ECO



L'histoire de notre engagement

Une démarche RSE initiée en 2016, accélérée depuis 2022

Nos engagements majeurs :

Label RSE « Grossiste en Boissons Engagé », porté par la Fédération Nationale des Boissons



Certification distributeur BIO



FRET 21

Cet engagement contrôlé par l'ADEME vise à réduire nos émissions de CO2



La RSE un mode de fonctionnement

Une démarche participative, sur la base du volontariat :

- des groupes de travail regroupant des collaborateurs aux profils et métiers différents,
- qui partagent leurs idées et visions pour demain
- autour de 4 grandes thématiques :

L'impact énergie et déchets

Le capital humain

L'empreinte logistique

L'offre responsable



Une réflexion autour de 4 combats

Une démarche participative
pour une transition durable





COMBAT N°1

L'OFFRE RESPONSABLE

Sélectionner, produire & promouvoir une offre responsable.

La liberté

Cozigou est une entreprise indépendante, autonome.

Ce qui lui permet d'avoir la liberté de sélectionner les produits qu'elle souhaite distribuer, ceux qui ont un sens et qui soutiennent la transition RSE.

Les produits locaux & circuits courts



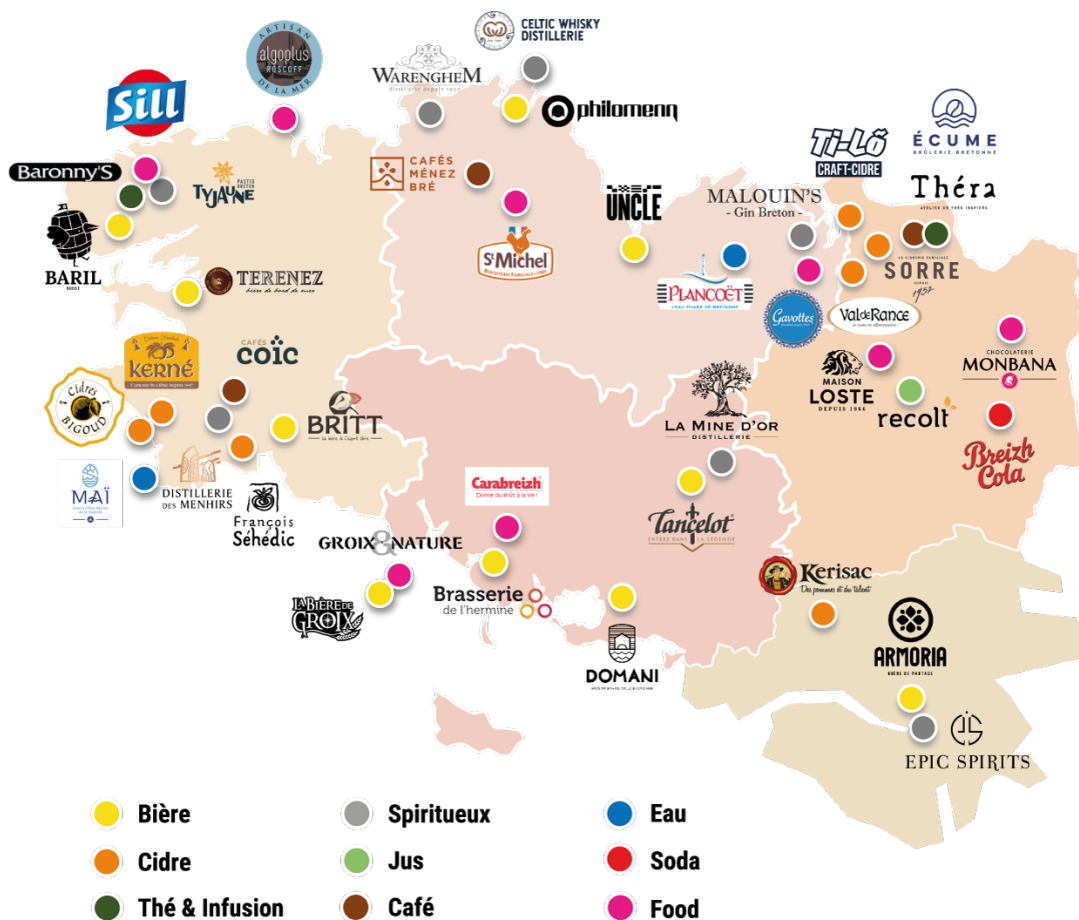
Depuis toujours, nous proposons un large choix de produits locaux, en circuits courts.

L'assortiment évolue au fil du temps et nous travaillons aujourd'hui avec près de 50 producteurs régionaux.

En 2023...

24% des produits vendus sont bretons, donc issus de circuits courts

66% des produits bio écoulés sont... bretons. Vertueux et locaux !



Favoriser le réemploi : la consigne

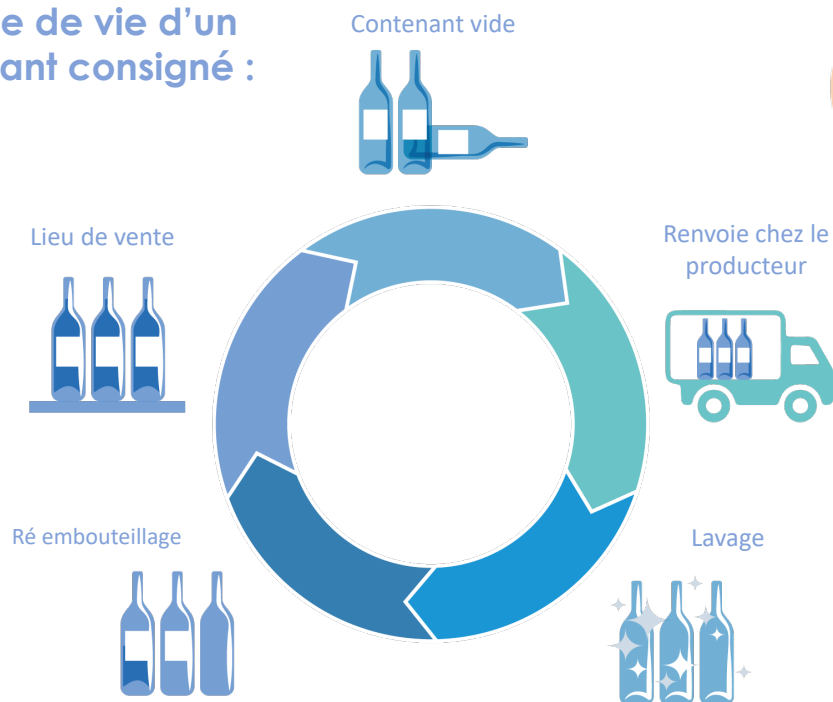


Réemploi = consigne ? La consigne est le modèle économique qui rend possible le réemploi. L'un ne va pas sans l'autre !

Historiquement liée à notre activité, le réemploi est aujourd'hui le meilleur moyen de limiter la production de nouveaux emballages.

L'Ademe a publié en 2023 une nouvelle étude d'analyse du cycle de vie concernant les bouteilles en verre qui met en évidence un **avantage environnemental systématique de l'option réemployable.**

Le cycle de vie d'un contenant consigné :



Pourquoi est-ce plus vertueux que le verre à usage unique... ou même le plastique ?

Moins de transport
Moins d'énergie consommée
Moins de matière première utilisée

67% des produits vendus par Cozigou en 2023 étaient consignés

Consigne x Vin = La Consignature



Nous avons créé La Consignature, projet éco-responsable novateur répondant aux exigences environnementales les plus élevées.

Vins bio travaillés de manière engagée, réfléchis et produits en partenariat avec les viticulteurs

- Bouteilles consignées

-76%

d'énergie
consommée

-33%

d'eau
consommée

50

Utilisations
de la
bouteille

- Impact transport amont maîtrisé
(vin acheminé en citerne jusqu'en Bretagne)
- Etiquettes en papier recyclé
- Bouchon à empreinte Co2 négative

-392 g

d'émissions de CO2 pour chaque
bouchon à empreinte négative
fabriqué



La consigne... grand format : le fût inox



*100% recyclable,
à l'infini !*



Un partenariat fort avec **Maisonneuve Keg**, seul fabricant français de fûts inox.

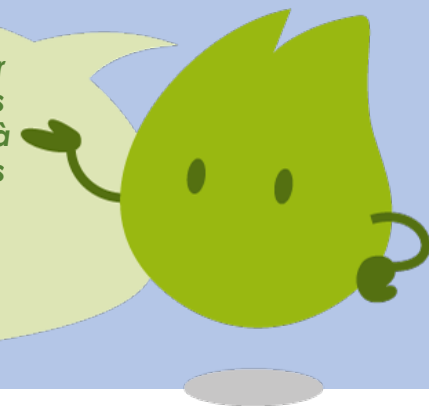
Un contenant adapté à tout type de boisson : bières, spiritueux, softs et même vins.

Pourquoi le fût inox ? Car il a le même cycle de vie que celui de la bouteille consignée !
Mais avec des arguments supplémentaires : très robuste, il protège des UV pour une conservation optimale et longue durée



Innovation 2023 :
la citerne XaLe 100% inox,
sans poche plastique
(en 5 et 10 hectolitres)

*La citerne permet d'accompagner
les événements les plus fréquentés
tels que les festivals, en les aidant à
réduire au maximum leurs déchets
liés aux boissons (bouteilles,
plastiques...) et en réduisant la
charge de manutention des fûts*





COMBAT N°2

L'EMPREINTE LOGISTIQUE

Diminuer & développer son agilité.

L'agilité

Expérimenté ≠ routinier

Une ETI qui conserve toutes les qualités (adaptabilité, réactivité, créativité, proximité...) d'une PME

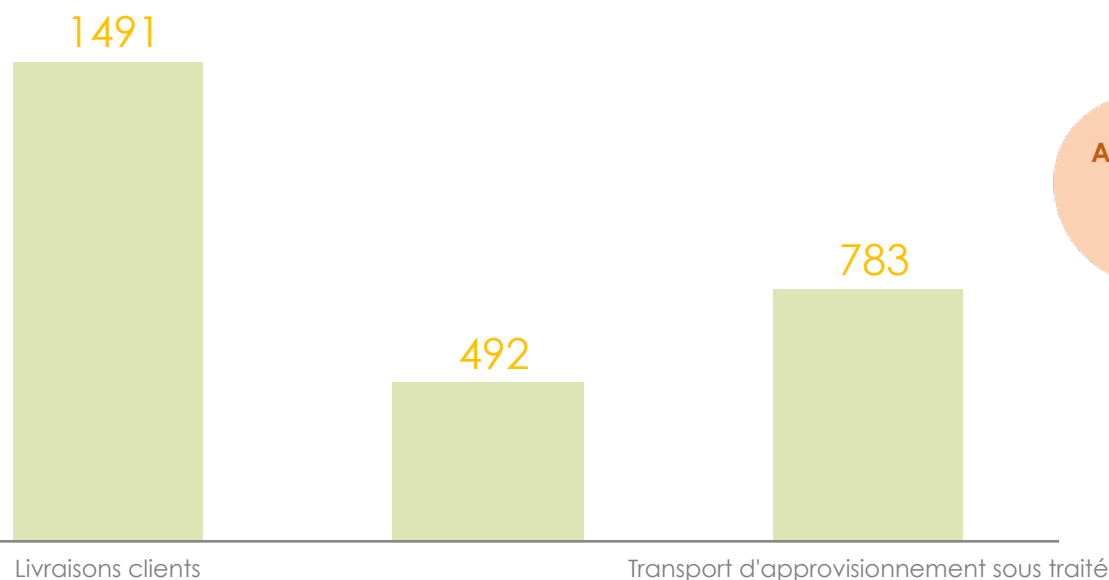
Nous avons pour objectif de diminuer de 15% nos émissions logistiques dès 2025

> il nous faut développer notre agilité !

Un bilan pour fixer un cap



Puisque tout ce qui se mesure progresse, nous sommes entrés volontairement dans une démarche annuelle de mesure de nos émissions de gaz à effet de serres.



A quoi correspondent ces chiffres ?

Ce sont les émissions de gaz à effet de serres mesurés en tonne d'équivalent CO2 en 2023. Chaque activité à son propre plan d'action pour s'améliorer

Un bilan global de 2,766 tonnes de CO2eq au titre de 2023, porté à 82% par les activités de fret de marchandises ... C'est donc sur cette activité qu'il convient de concentrer nos actions de réduction.

L'optimisation de la chaîne logistique

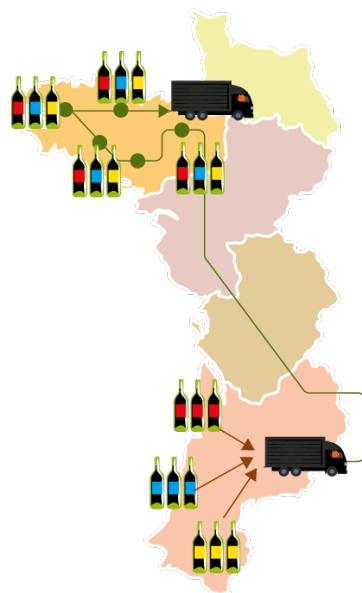


Le contexte : FRET21

Cozigou s'est engagé à **réduire de 15%** ses émissions de gaz à effet de serre à 2025.

AMONT

95% des flux totaux sont opérés par des prestataires **chartés**
Objectif CO2
+ optimisations des approvisionnements à l'échelle de l'ensemble de nos entrepôts



AVAL

5 % de nos véhicules PL en 2023 sont dotés de **nouvelles motorisations : biogaz** (issu de la méthanisation de proximité) **et électrique**.
Cette transition est progressive : nous ne remplaçons pas de camions en état de marche, nous complétons la flotte.

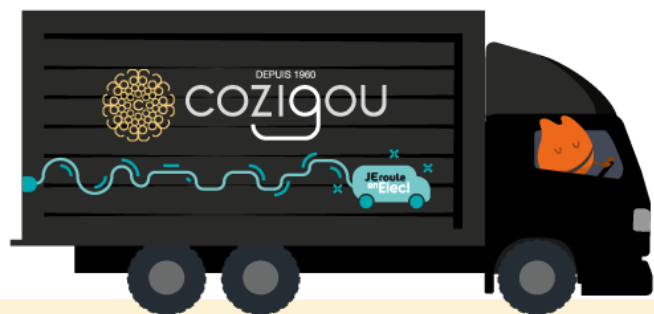


En plus de réduire notre impact environnemental, nous répondons aux futurs défis de mobilité urbaine, notamment ceux posés par les **Zones à Faibles Émissions**.

En route vers de nouvelles énergies



Le saviez-vous ?



Le camion à moteur thermique rejette du CO₂, notamment responsable du réchauffement climatique.... mais ce n'est pas tout ! Il émet aussi des particules fines, quand il freine par exemple. Et ces particules, nous les respirons. Ce qui n'est pas forcément sans impact sur notre santé à long-terme.

Ce sont ces raisons qui nous poussent à nous équiper de camions plus « verts ». Le recours au bio gaz divise par 6 les émissions de CO₂, l'électrique les divise par 14 !

La chaîne logistique de l'aval à l'amont



Enfin en achetant des produits locaux, on réduit aussi le nombre de kilomètres parcourus ?



Tout à fait oui, ce qui soutient doublement notre démarche !





COMBAT N°3

IMPACTS ÉNERGIE ET DÉCHETS

Défi impact : frugalité énergétique, réemploi et recyclage.

L'engagement

Sociétal & environnemental

Une entreprise dont les activités ont un impact direct sur l'écosystème (consommation, émissions, déchets, gestion des ressources...)... mais qui rassemble ses équipes autour d'une ambition forte et fédératrice : l'améliorer sans relâche !

Nos sources d'économies d'énergie



Dans le contexte réglementaire du décret tertiaire, nous avons analysé nos consommations énergétiques grâce en s'appuyant sur les diagnostics Eco Flux sur 3 de nos sites afin d'identifier nos axes de progrès.

En 2023, ces diagnostics nous ont permis d'identifier nos principaux postes de consommation :

- L'éclairage des zones de stockage
- Le chargement des appareils de manutention

Lumière sur... le relamping

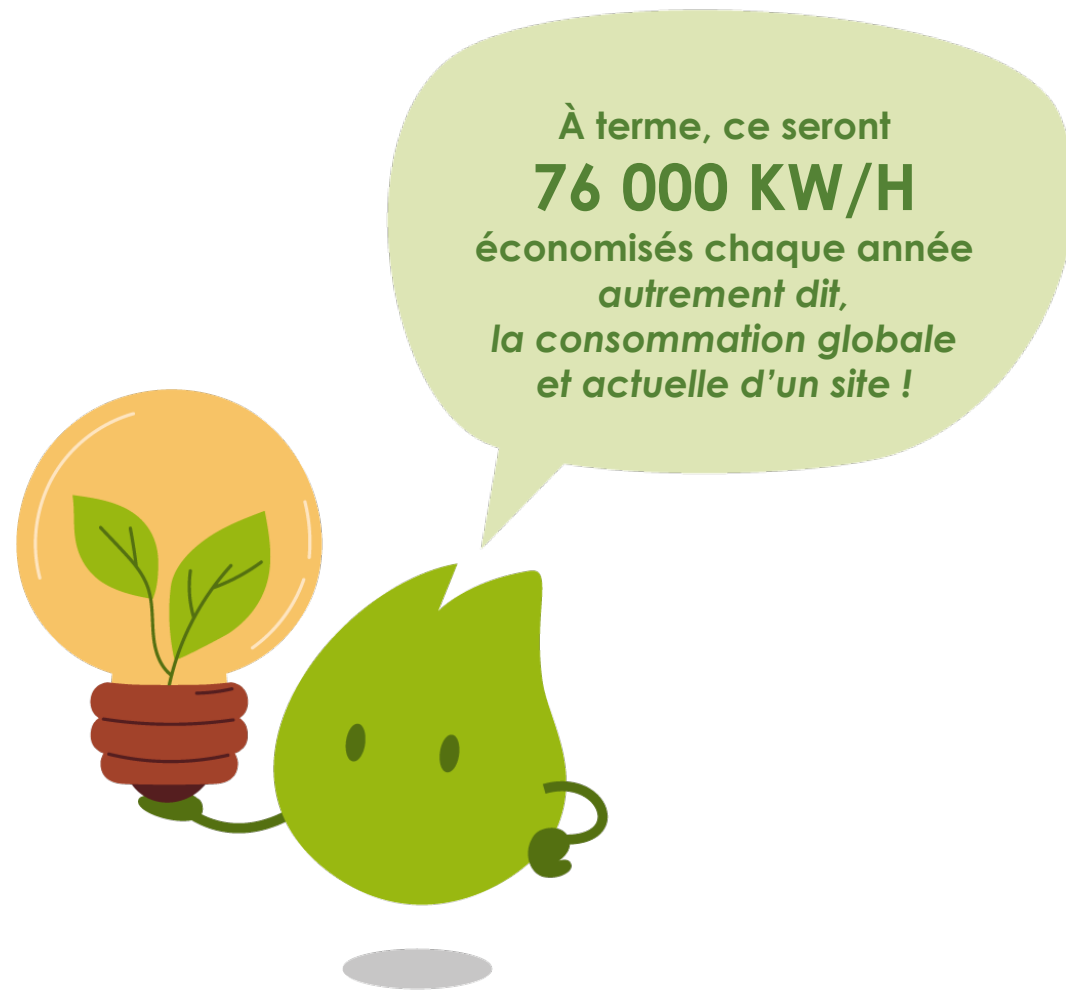


Objectif sobriété énergétique !

- Installation de variateurs et détecteurs
- Remplacement des systèmes d'éclairage « classiques » par des LED

Économies réalisées en 2023 : 25 000 KW/H sur un dépôt (soit la consommation électrique moyenne de 7 à 8 foyers sur 1 an)

Ambition 2024 : étendre le dispositif aux autres dépôts



Le projet "Deuxième Vie"*

*Programme de reconditionnement d'équipements CHR (machines à café, moulins, tirages...)



293 appareils en 2022

VS **516** en 2023

Soit **+76%** de machines reconditionnées

Et nous ne nous arrêterons pas en si bon chemin !
Projet 2024-2025 : reconditionnement des colonnes de bière

La gestion de nos déchets



Mise en place de presses à balles pour réduire le volume des déchets (cartons & plastiques)

- Diminution du nombre de collectes effectuées par le prestataire de traitement
- Réduction des émissions de CO2 et respect garanti de la filière de valorisation
- Notre objectif est de diviser par 10 les trajets de camions liés à l'enlèvement de nos déchets

Déjà 3 sites principaux équipés (Plumelin, Guingamp, Dinan)

- En 2024 nous étendrons le dispositif aux autres entrepôts.



Aider les particuliers à réduire leurs déchets



Nous participons aussi à la réduction des déchets chez les particuliers
via notre **partenariat avec Drink Dong**

Et nous leur permettons de prendre les devants avant la fin des plastiques à usage unique, prévue en 2040



Service de livraison de boissons en bouteilles consignées à destination des particuliers

La collecte du verre perdu

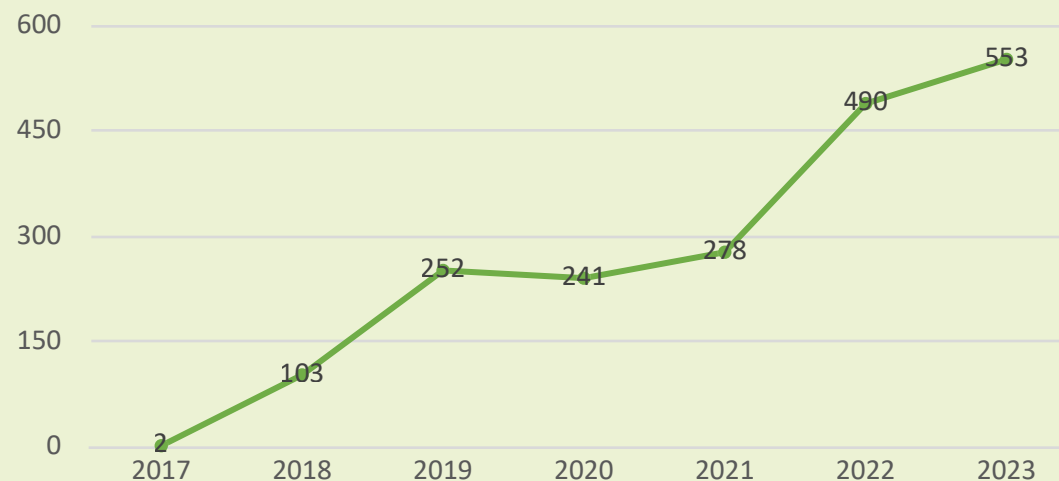


Reverse logistique à impact CO2 neutre : le camion récupère le verre à recycler en même temps qu'il livre de nouvelles marchandises.

C'est la garantie de la bonne réintégration des déchets à la filière recyclage.



Évolution de récupération du VP en Tonne



553 tonnes de verre perdu collectées 2023.

Objectif 2025 : **1 000** tonnes !

La préservation de la biodiversité



4 sites en éco-pâturage

Initiée à Plumelin, la présence de moutons aide à l'entretien des espaces verts. Le dispositif a été dupliqué sur 3 nouveaux sites en 2023.

Lorsque les sites ne peuvent accueillir correctement ces petits pensionnaires, ils font appel à des ESAT pour l'entretien des espaces verts (emplois locaux et durables à destination de personnes en situation de handicap)



108 Kg de miel de fleurs sauvages ont été récoltés grâce aux ruches de Plumelin installées par BEECause.





COMBAT N°4

LE CAPITAL HUMAIN

Investir dans l'humain pour accompagner durablement chaque client.

L'énergie du collectif

L'échange, la solidarité et la passation des savoirs au cœur des relations humaines

Des objectifs ambitieux qui sont atteints grâce à l'entraide, aux connexions entre expertises et à la cohésion

Une diversité des personnalités et des parcours professionnels... qui inspire une complémentarité constructive

La sécurité est l'affaire de tous



Notre rôle : nous assurer de la sécurité de nos équipes.
Les faits marquants de 2023 :

- Création d'un poste de référent sécurité
- Déploiement d'une solution digitale pour permettre aux responsables de suivre l'ensemble des échéances de contrôle ainsi que toutes les règles internes
- Mise en place de plusieurs campagnes d'affichage sur site pour rappeler les bonnes pratiques de manière ludique
- Signature de la charte sécurité routière : prévention et sensibilisation des équipes face aux risques au volant



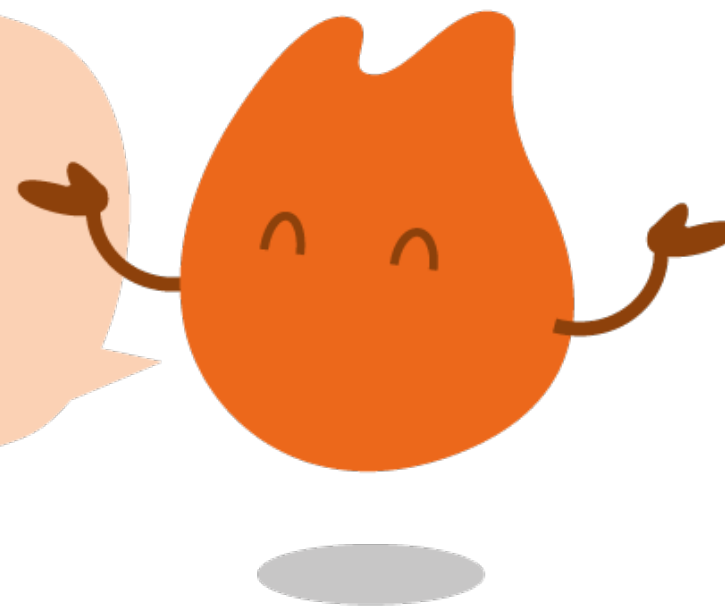
La sécurité dès l'arrivée



Et création d'un livret recensant toutes les bonnes pratiques et consignes de sécurité

Distribué à l'arrivée de chaque collaborateur

Je suis là pour accompagner tous les salariés vers plus de sécurité... et de sérénité !



La sécurité partout, tout le temps



Création d'un outil interne dédié aux protocoles sécurité

Une application mobile pour créer des protocoles destinés à améliorer la sécurité de chacun lors des livraisons

- Évaluation des risques via une liste de critères objectifs visant à l'instauration de mesures de prévention
- Accès à tous les protocoles dématérialisés



Un esprit d'équipe à tous les niveaux

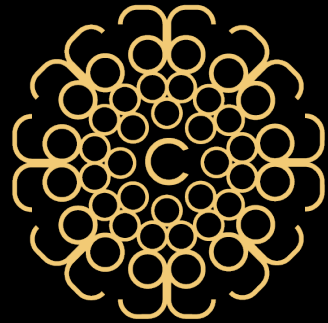


Une communication transparente partout et pour tous grâce à Steeple

Une démarche participative avec sondages lors de certaines prises de décision de l'entreprise



Et des défis sportifs communs, mélangeant tous les métiers comme ici Rennes Urban Trail.



DEPUIS 1960

COZIGOU